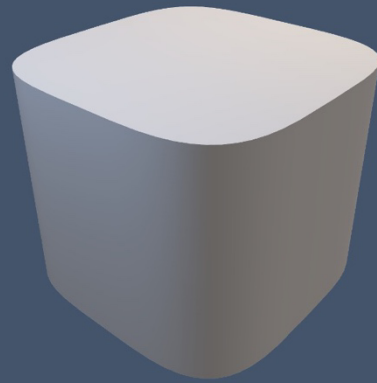


Ultimate Procedural Primitives

Ultimate
Procedural
Primitives



FREE VERSION

What can this do?

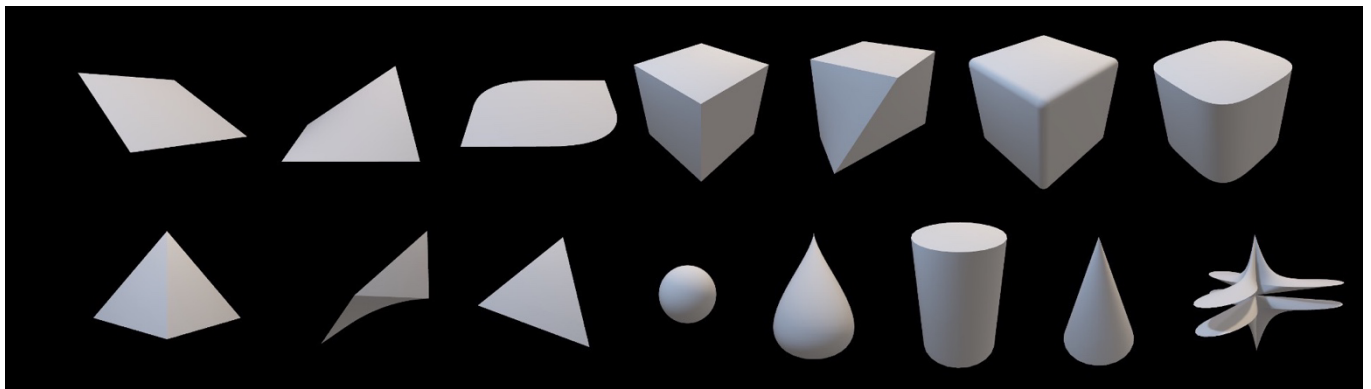
You can create meshes of the primitives listed below. In addition, by manipulating the parameters, it can be transformed into a variety of shapes.

Only Shapes with a check mark are available in the free version.

以下に列挙したプリミティブのメッシュを作成することができます。加えて、パラメーターを操作することで、さまざまな形状に変化させることができます。

フリーバージョンではチェックがついた Shape のみご利用いただけます。

- | | |
|---------------------------------|--------------------------------------|
| ✓ Plane | ✓ Sphere |
| Flex Plane | Icosphere <i>*NEW in ver2</i> |
| Super Ellipse Plane | Fibonacci Sphere <i>*NEW in ver2</i> |
| ✓ Box | Tear Drop |
| Flex Box | Cylinder |
| ✓ Rounded Box | ✓ Cone |
| Super Ellipsoid Box | ✓ Supershape |
| ✓ Pyramid | |
| Flex Pyramid | |
| Perfect Triangular Flex Pyramid | |



What is so special about this?

Common primitive-related assets create primitives on a hierarchy. However, this asset creates primitives as a Mesh-Asset on the Project-Window. Note This idea was inspired by MetaMesh provided by git-hub-id keijiro.

よくあるプリミティブ関係のアセットはプリミティブをヒエラルキー上で作成します。しかし、このアセットは Project-Window 上で Mesh-Asset としてプリミティブを作成します。なお、このアイデアは git-hub-id keijiro 氏が提供している MetaMesh からインスパイアされたものです。

For whom?

1. Anyone who wants to place more beautiful primitives like SuperEllipsoidBox in their game scenes.
2. People who want to make prototyping development faster and of higher quality.
3. People who want to deform primitives without using external tools such as Maya or Blender.

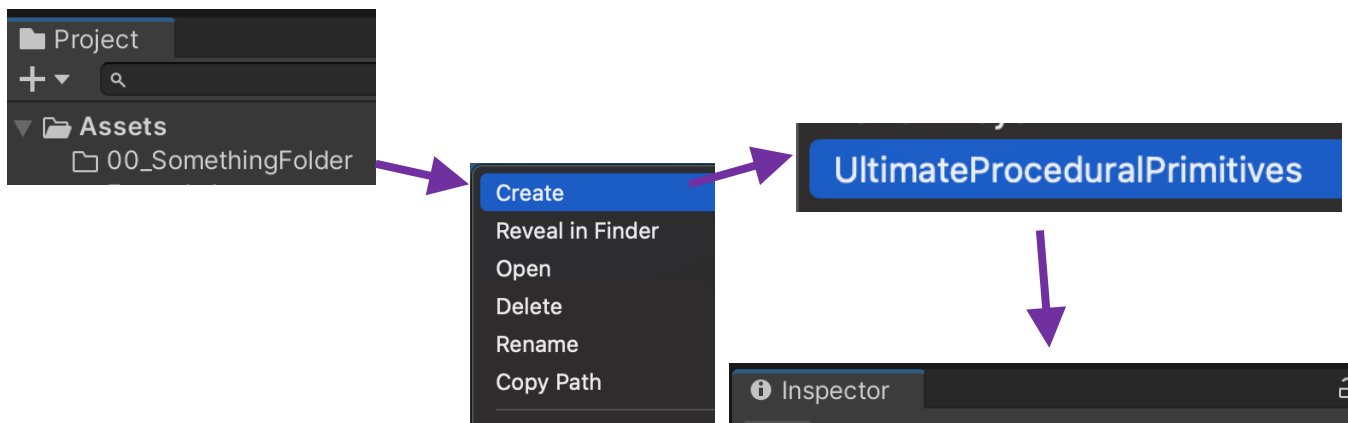
1. ゲームシーンに SuperEllipsoidBox のようなより美しいプリミティブを配置したい人。
2. プロトタイピング開発をより素早く高品質なものにしたい人。
3. Maya や Blender などの外部ツールを使用せずにプリミティブを変形させたい人。

Why use?

1. You can change the parameters.
2. There are over 90 presets. (In the free version it is about 40)
3. Pivot can be changed.
4. Change the direction.
5. Optimized UVs.
6. Normals can be inverted.
7. Smooth or Flat surfaces can be selected.

1. パラメーターを変更できます。
2. 90 を超えるプリセットがあります。(フリーバージョンでは約 40 です)
3. ピボットを変更できます。
4. 方向を変更できます。
5. UV が最適化されています。
6. 法線を反転させることができます。
7. Surface について Smooth か Flat かを選択できます。

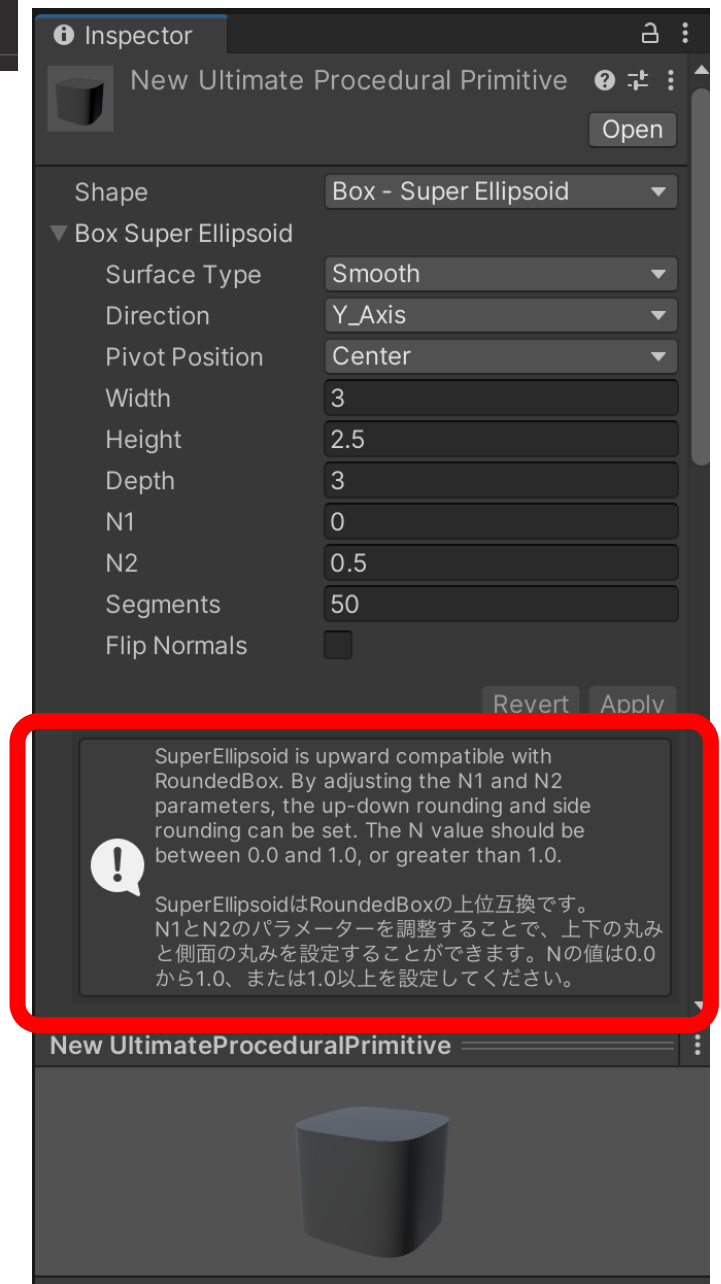
How to use?



1. Right Click in Project-Window.
1. Click "Create".
2. Click "UltimateProceduralPrimitives"
3. Edit Parameters in Inspector

Each shape has a HelpBox in its Inspector.
This will tell you how to set the parameters.

それぞれの Shape のインスペクターには
HelpBox があります。これを見ることでどのように
パラメーターを設定すればよいかがわかります。



Ultimate Procedural Primitives

If you have any questions, please contact us here with your invoice number.

質問は、請求書番号を添えてこちらにお問い合わせください。

ks.develox@gmail.com

フルバージョンは以下からご購入いただけます。

<https://assetstore.unity.com/packages/3d/characters/ultimate-procedural-primitives-225557?aid=1011lpBbi>

